

GLOBAL SAW

グローバルソー

窯業サイディングボード用

外壁達人 **GTS-C**

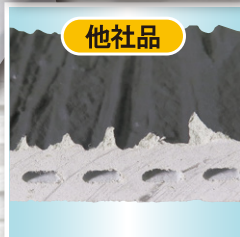


外壁達人

コバ欠け激減

新開発 非対称ヘキサゴンチップで

これはスゴイ!

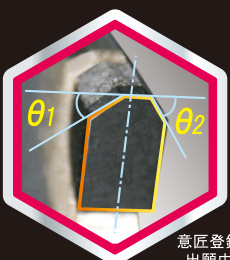


商品動画を YouTube でご覧いただけます。



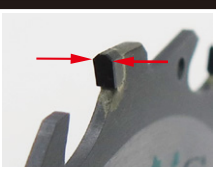
1 非対称ヘキサゴンチップ

新開発
切断を科学した「非対称ヘキサゴンチップ」が端面の衝撃を分散させ、**コバ欠けを抑制**します。



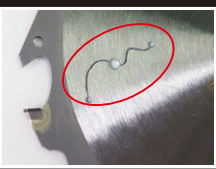
2 薄刃設計

薄刃設計により切断抵抗を低減しました。軽くてシャープな切れ味で切断スピードがアップします。



3 ローノイズスリット

レーザーカットに特殊弾性樹脂を充填しました。切断時の騒音と振動を低減します。



切断可能 窯業サイディングボード一覧

| メーカー名 | 商品名 |
|----------|------------------------|
| KMEW | セラディー |
| | ネオロック |
| | エクセラージ |
| ニチハ | モエンエクセラード |
| | モエンサイディング W/M/S |
| | モエンニューランドール |
| 旭システム外装 | AT-WALL |
| 東しACE | 完璧 |
| | トレステージ |
| 神島化学工業 | 防火サイディング |
| アイカテック建材 | ラムダ (押出成形セメント板) |
| | メース (押出成形セメント板・鉄線なし) |
| ノザワ | アスロック (押出成形セメント板・鉄線なし) |

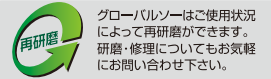
切断可能材料

- 窯業サイディングボード
- 押出成形セメント板
- ケイカル板
- せっこうボード
- ラスボード など



| 品番 | 標準小売価格 | 外径 (mm) | 刃厚 (mm) | 本体厚 (mm) | 穴径 (mm) | 歯数 | 最高回転速度 (min ⁻¹) | JANコード 4920350 | 適合機種 |
|--------------|---------|---------|---------|----------|---------|----|-----------------------------|----------------|--------------------------|
| GTS-C-100-10 | ¥12,900 | 100 | 1.6 | 1.2 | 20 | 10 | 13,000 | 300703 | ■ 集じん・防じん マルノコ ■ マルノコ |
| GTS-C-125-10 | ¥12,900 | 125 | 1.6 | 1.2 | 20 | 10 | 9,600 | 300710 | ■ 集じん・防じん マルノコ ■ マルノコ |

お客様相談窓口 0120-278-423



ご用命は当店へ

チップソーといえばグローバルソー。 URL <http://www.motoyuki.co.jp>

株式会社 **モトユキ** 本社 〒590-0982 大阪府堺市堺区海山町5丁目187-1 TEL(072)227-8420(代) FAX(072)227-6321 営業所 北海道・仙台・東京・神奈川・名古屋・大阪・広島・福岡